

LA VOIE TECHNOLOGIQUE TERTIAIRE

SCIENCES ET TECHNOLOGIES DU MANAGEMENT ET DE LA GESTION



LES QUALITÉS POUR INTÉGRER LA FILIÈRE STMG

- Être à l'écoute
- Avoir l'esprit d'équipe
- Savoir gérer son temps
- Être organisé
- Être polyvalent
- Avoir une capacité de médiation
- Avoir une capacité de négociation

Mes centres d'intérêt	Mes qualités	Mon niveau scolaire
<ul style="list-style-type: none">• <i>Le goût pour la communication orale et écrite</i>• <i>L'envie de comprendre le fonctionnement des organisations qui m'entourent (entreprises, associations, administrations)</i>• <i>La curiosité pour l'actualité économique et juridique</i>	<ul style="list-style-type: none">• <i>Enthousiaste et volontaire</i>• <i>Organisé et entreprenant</i>• <i>Capable de travailler en équipe</i>• <i>Curieux et créatif</i>	<ul style="list-style-type: none">• <i>Convenable en français écrit et oral</i>• <i>Convenable en mathématiques</i>• <i>Convenable en langues</i>

UNE APPROCHE RÉALISTE DES MATIÈRES

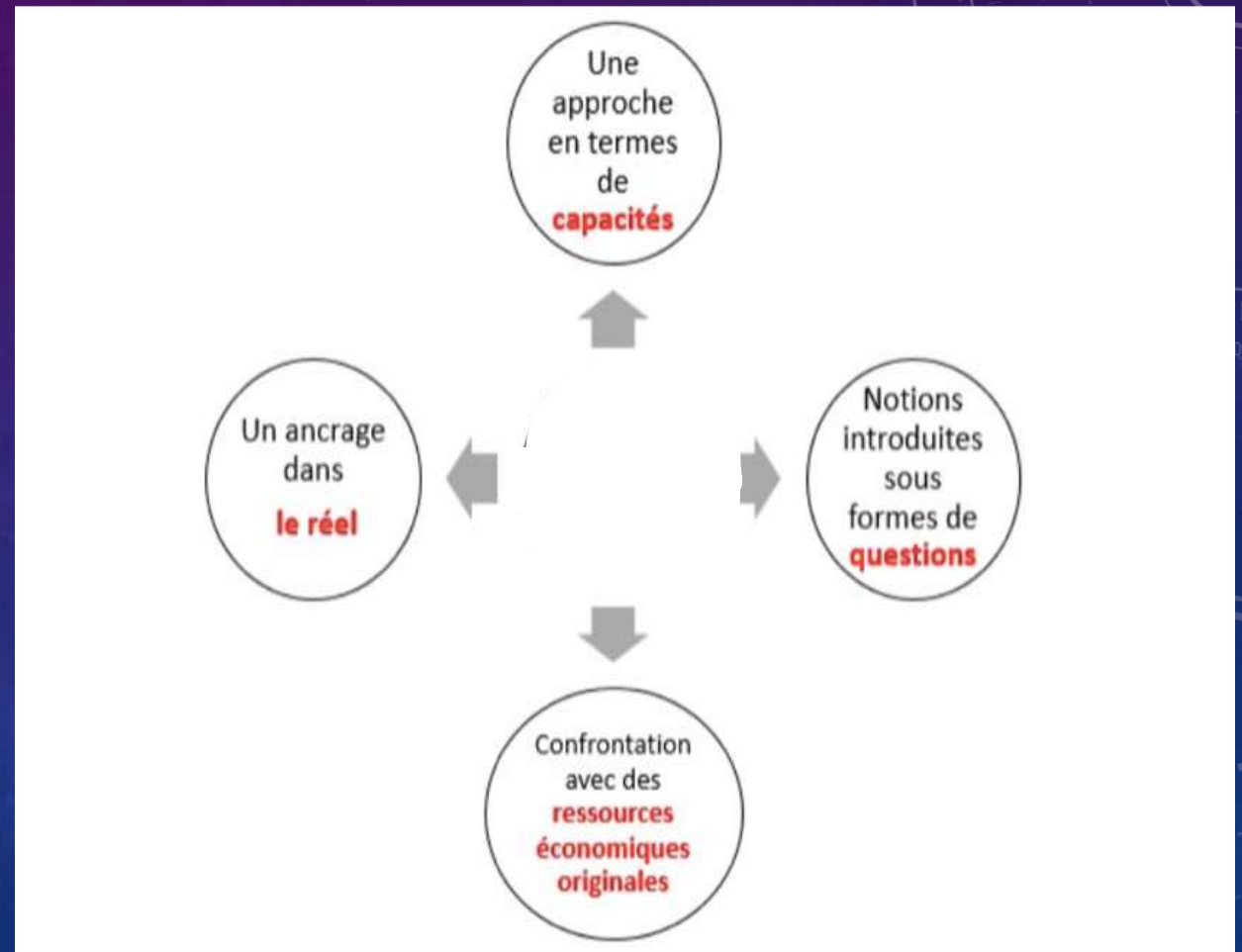
A partir d'exemples tirés de la réalité des organisations, en lien avec l'actualité, les élèves observent, analysent et interprètent des situations proposées leur permettant d'en dégager des principes, des règles, des mécanismes généralisables

Les élèves réalisent une étude de gestion en première validée en fin d'année de 1^{ère}, et un projet de gestion en terminale validé par un Grand Oral.

Pour ce faire, ils effectuent des recherches, se questionnent pour comprendre un contexte d'organisation, afin d'en dégager une problématique de gestion.

Ils sont amenés à confronter des principes et des pratiques, à résoudre des problèmes, à faire des choix. Ils développent leur autonomie, leur capacité de communication, leur esprit critique.

Ces projets doivent aussi induire un travail collaboratif entre élèves.



LES PARCOURS EN STMG

En classe de première 3 spécialités :

- **Droit et économie.** Objectif : former des citoyens conscients des règles et des mécanismes juridiques qui régissent le fonctionnement de la société.
- **Management.** Les élèves sont initiés au fonctionnement des entreprises, des organisations publiques et des associations.
- **Sciences de gestion et numérique.** Les sciences de gestion étudient le fonctionnement des organisations. Cet enseignement est fondé sur l'observation, l'analyse, la conceptualisation et l'interprétation de cas d'entreprises.

En classe de terminale 2 spécialités :

- **Droit et économie.**
- **Management, sciences de gestion et numérique.** Cet enseignement de spécialité est composé de 3 enseignements spécifiques. L'élève en choisit un parmi :
 - gestion et finances ;
 - mercatique (marketing) ;
 - ressources humaines et communication ;

LA SPÉCIFICITÉ RHC

RESSOURCES HUMAINES ET COMMUNICATION

Le programme de la spécificité RHC (Ressources Humaines et Communication) s'intéresse d'abord au fonctionnement des organisations principalement sous l'angle collectif et humain.

Il s'agit d'étudier les réseaux de communications spontanées ou organisées qui contribuent au travail commun et d'étudier les modes de pilotage des acteurs.

LES MÉTIERS ENVISAGEABLES APRÈS UN BAC STMG RHC

RESSOURCES HUMAINES ET COMMUNICATION

- Assistant de Manager
- Assistant de Gestion PME/PMI
- Assurance
- Banque
- Profession immobilière
- Notariat
- Animations et Gestion touristique locale
- Vente et production touristique
- Transport et présentation logistique

LA SPÉCIFICITÉ GF

GESTION ET FINANCE

Le programme de la spécificité GF (Gestion et Finance) permet la construction d'une représentation de l'entreprise par l'identification, l'évaluation, le classement et l'enregistrement de transactions. Il permet de fournir des informations pertinentes au regard des besoins de différents utilisateurs afin d'analyser la situation financière de l'entreprise et de préparer les décisions de gestion quel qu'en soit le niveau.

Il s'agit d'étudier:

- Le fonctionnement des entreprises;
- La traduction de l'activité de l'entreprise en écritures comptables;
- L'analyse de la situation financière de l'entreprise, de ses possibilités de développement;
- La construction des états financiers de l'entreprise (bilan et compte de résultat) afin de déterminer son résultat et de dresser un état de sa situation patrimoniale;
- L'analyse de la rentabilité de l'entreprise, de sa capacité à dégager un bénéfice, une ressource pour son activité;
- La préparation des décisions de l'entreprise à partir des financements possibles, de sa gestion de trésorerie, de l'analyse de ses coûts.

LES MÉTIERS ENVISAGEABLES APRÈS UN BAC STMG GF

GESTION ET FINANCE

- Assistant de Gestion PME/PMI / Responsable administratif et financier de PME
- Assistant Comptable / Comptable / Expert Comptable
- Contrôleur de gestion / Audit
- Gestion des entreprises
- Gestion du patrimoine
- Gestionnaire de paie
- Conseiller bancaire
- Conseiller en assurances

LA SPÉCIFICITÉ MERCATIQUE

- La mercatique est l'ensemble des techniques et des actions par lesquelles une entreprise développe la vente des produits et de ses services en adaptant leur production et leur commercialisation aux besoins et aux pratiques du consommateur.
- Elle permet aux entreprises d'assurer leur survie et de se développer sur des marchés fluctuants.

LES MÉTIERS ENVISAGEABLES APRÈS UN BAC STMG

MERCATIQUE

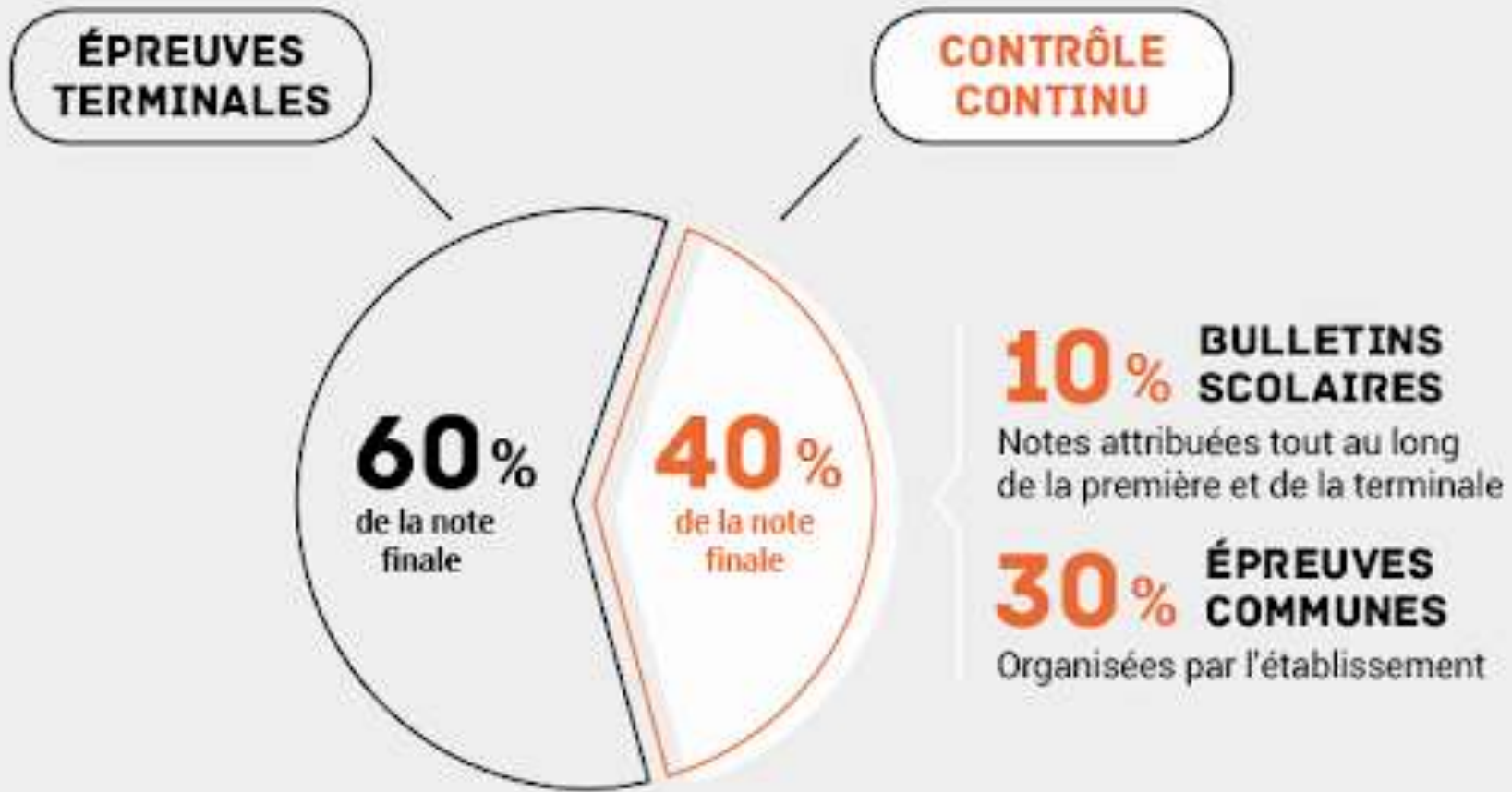
- Vente et commerce : responsable d'unité commerciale, chef de produit marketing, responsable de rayon...
- Information - Communication : chargé de clientèle, assistant commercial, conseiller commercial...

LES HORAIRES HEBDOMADAIRES DES CLASSES DE STMG

Les Matières	La classe de 1 ^{ère} STMG	La classe de Terminale STMG	Coefficient pour le BAC
- Français	3h	X	10
- Philosophie	X	2h	4
- Mathématiques	3h	3h	5
- Langue Vivante 1 et 2	4h	4h	5
- Histoire Géographie	2h	2h	5
- Enseignement Morale et Civique (EMC)	1h	1h	X
- Education Physique et Sportive (EPS)	2h	2h	5
- Enseignement Technologique en LV1 (ETLV)	1h	1h	X
- Accompagnement Personnalisé	1h	1h	X
- Sciences de Gestion Numérique (SDGN)	7h	X	8
- Management	4h	X	5
- Management et 1 enseignement spécifique à choisir entre : Gestion Finance, Ressources Humaines et Communication, Mercatique.	H	10h	16
- Economie Droit	4h	6h	16

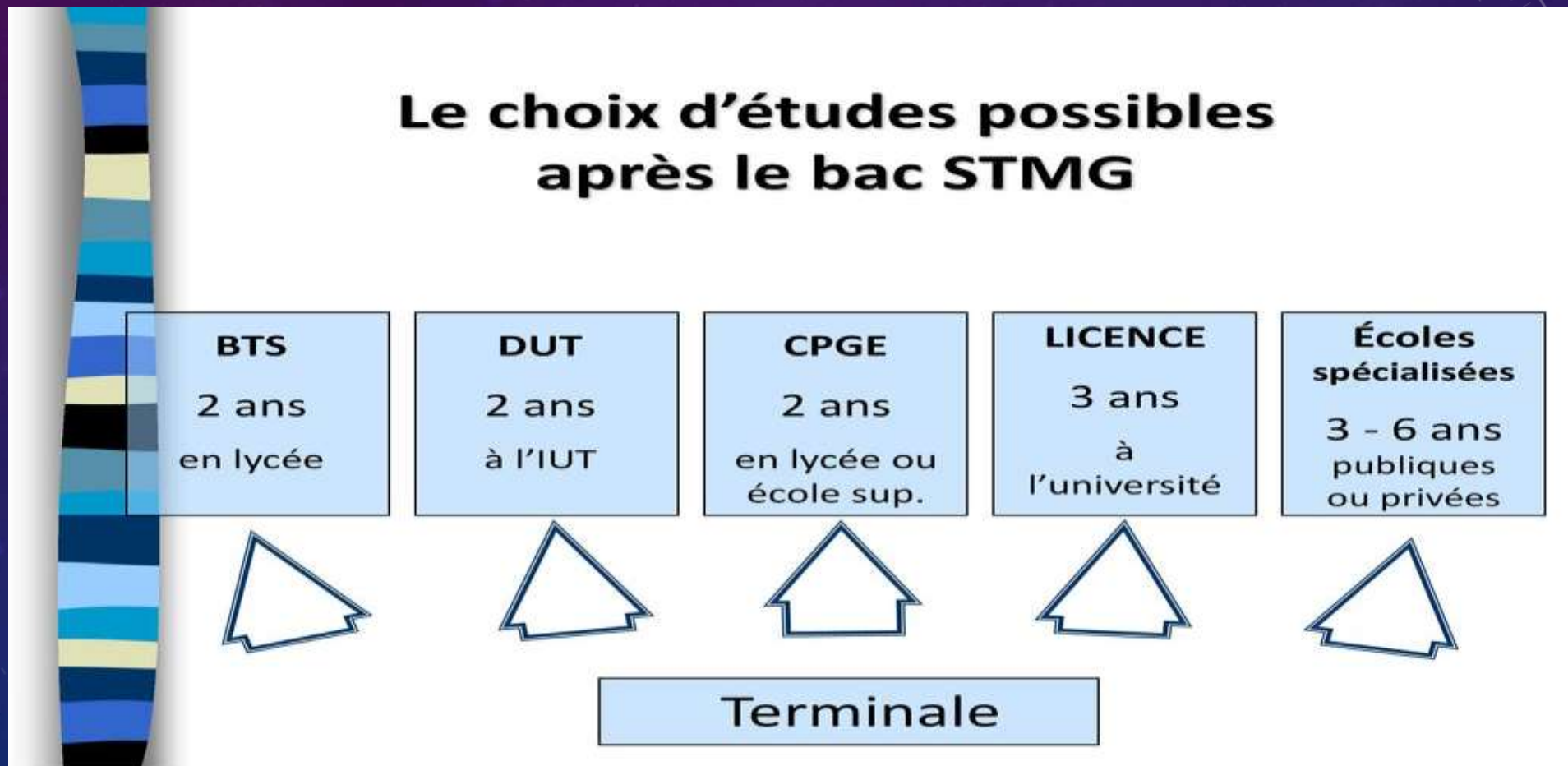
L'ÉVALUATION AU BACCALAURÉAT

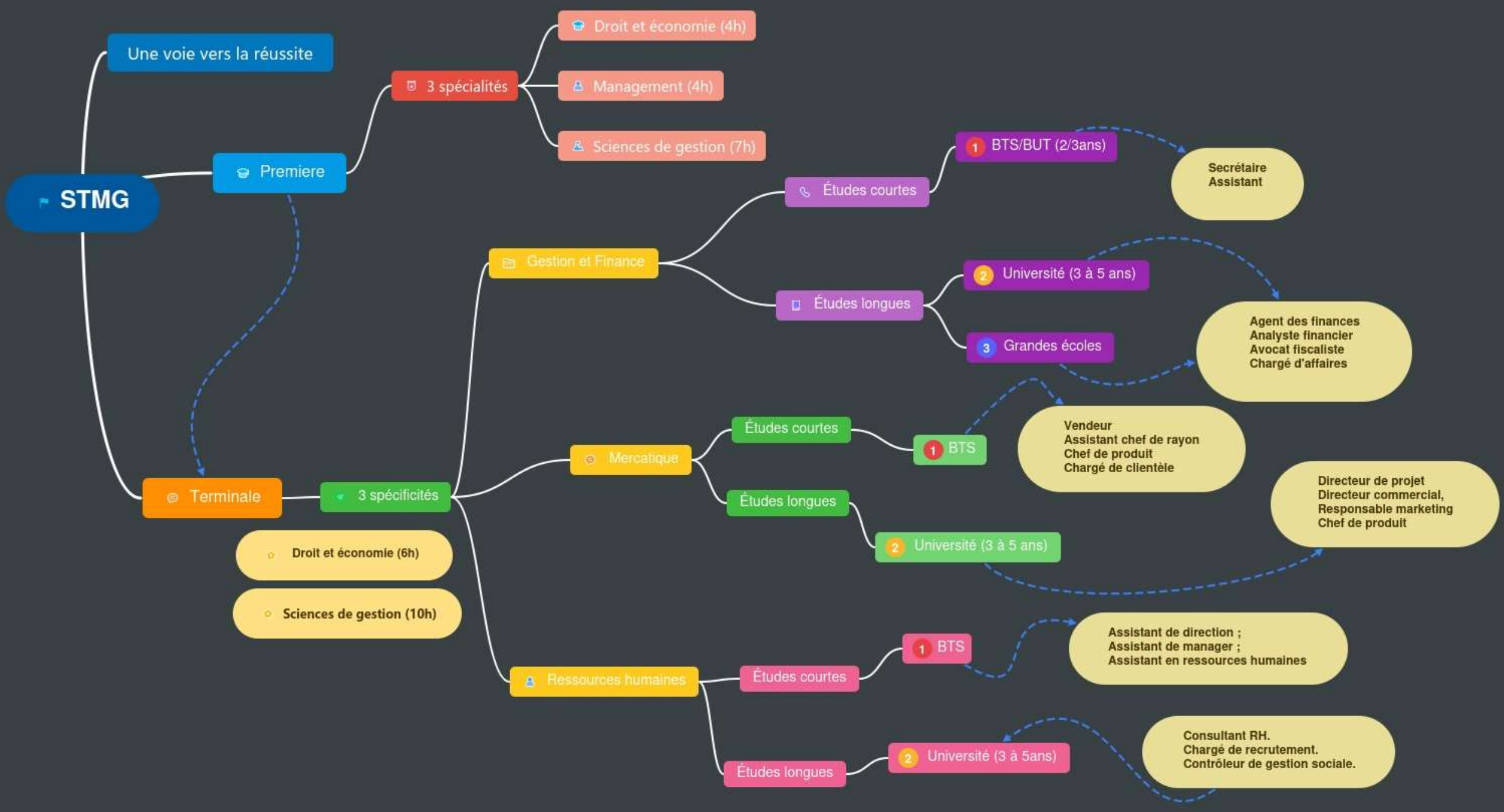
Les épreuves du nouveau baccalauréat



La poursuite d'études supérieures diversifiées

Les lycéens qui choisissent la série STMG accèdent à une culture générale et à une culture scientifique et technologique dans le domaine de la gestion qui leur permette d'envisager des poursuites d'études particulièrement diversifiées (BTS, DUT, CPGE, licence et master ...)





STMG

Une voie vers la réussite

Première

3 spécialités

Droit et économie (4h)

Management (4h)

Sciences de gestion (7h)

Terminale

3 spécificités

Droit et économie (6h)

Sciences de gestion (10h)

Gestion et Finance

Études courtes

1 BTS/BUT (2/3ans)

Secrétaire Assistant

Études longues

2 Université (3 à 5 ans)

3 Grandes écoles

Agent des finances
Analyste financier
Avocat fiscaliste
Chargé d'affaires

Mercatique

Études courtes

1 BTS

Vendeur
Assistant chef de rayon
Chef de produit
Chargé de clientèle

Études longues

2 Université (3 à 5 ans)

Directeur de projet
Directeur commercial,
Responsable marketing
Chef de produit

Ressources humaines

Études courtes

1 BTS

Assistant de direction ;
Assistant de manager ;
Assistant en ressources humaines

Études longues

2 Université (3 à 5ans)

Consultant RH.
Chargé de recrutement.
Contrôleur de gestion sociale.